

Druckschalter BC-DSPB / BC-DSHB Druckschalter BC-DSPC / BC-DSHC

Druckschalter in hydraulischer und pneumatischer Ausführung für **Bergbau und Chemie**

Beschreibung

Mit dem Druckschalter Typ BC-DS werden pneumatische bzw. hydraulische Signale in elektrische gewandelt. Der Schalterpunkt ist über einen Einstellknopf stufenlos einstellbar. (Siehe Technische Daten: Druckeinstellbereich)
Das Produkt zeichnet sich durch hohe Funktionalität, kompakter Bauweise und Robustheit aus.

- Die Schalterpunkteinstellung ab Werk liegt jeweils in der Mitte des Druckeinstellbereichs $\pm 0,5$ bar.
- Das Gerät ist frei von lackbenetzungsstörenden Substanzen (labsfrei)



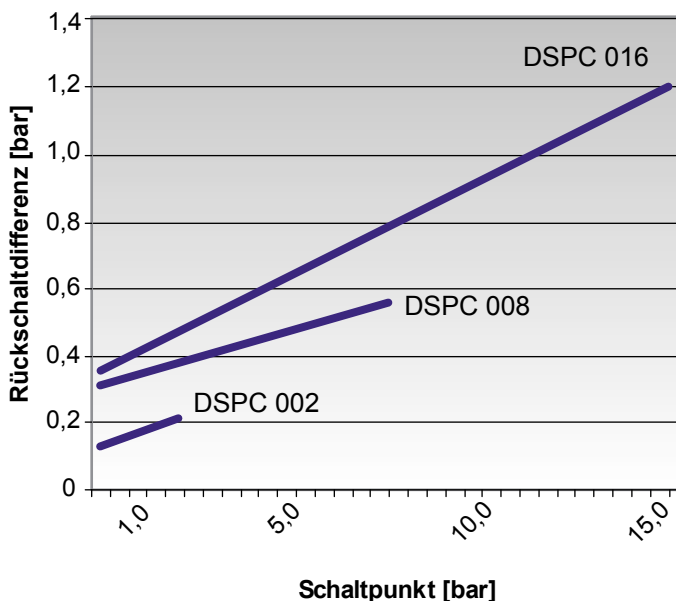
Technische Daten

Betriebsfluid:	Druckluft, 10µm gefiltert, geölt oder nicht geölt, Wasser, Hydraulik-Öle
Befestigungsart mech.:	2 Durchgangsbohrungen im Gehäuse, Ø 5,2 mm
Anschluss fluidisch:	G1/4 Innengewinde
Einbaulage:	Beliebig
Druckeinstellbereich:	-0,85...1 bar 0,2...2 bar 0,5...8 bar 1...16 bar
Max. Systemdruck:	20 bar
Wiederholgenauigkeit:	± 2 % auf Bereichsendwert bezogen
Max. Schalthäufigkeit:	200/min.
Temperaturbereich:	-10°C bis +60°C
Vibrationsfestigkeit:	10 g (10...2000 Hz)

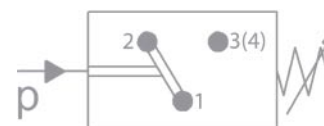
Schockfestigkeit:	30 g
Anschluss elektrisch:	Gerätestecker, Form A, DIN EN 175301-803, ISO 4400
Schaltelement:	Wechselschalter mit Schnappfeder als Schaltelement mit selbstreinigenden Kontakten
Material:	Gehäuse: Zinkdruckguss Dichtungen/Membr.: NBR
Gewicht:	0,300 kg

Bergbau: Ex I M2 Ex ia I Mb
Chemie: Ex II 2G Ex ia IIC T6 Gb
Bescheinigung: BVS 03 ATEX E 165

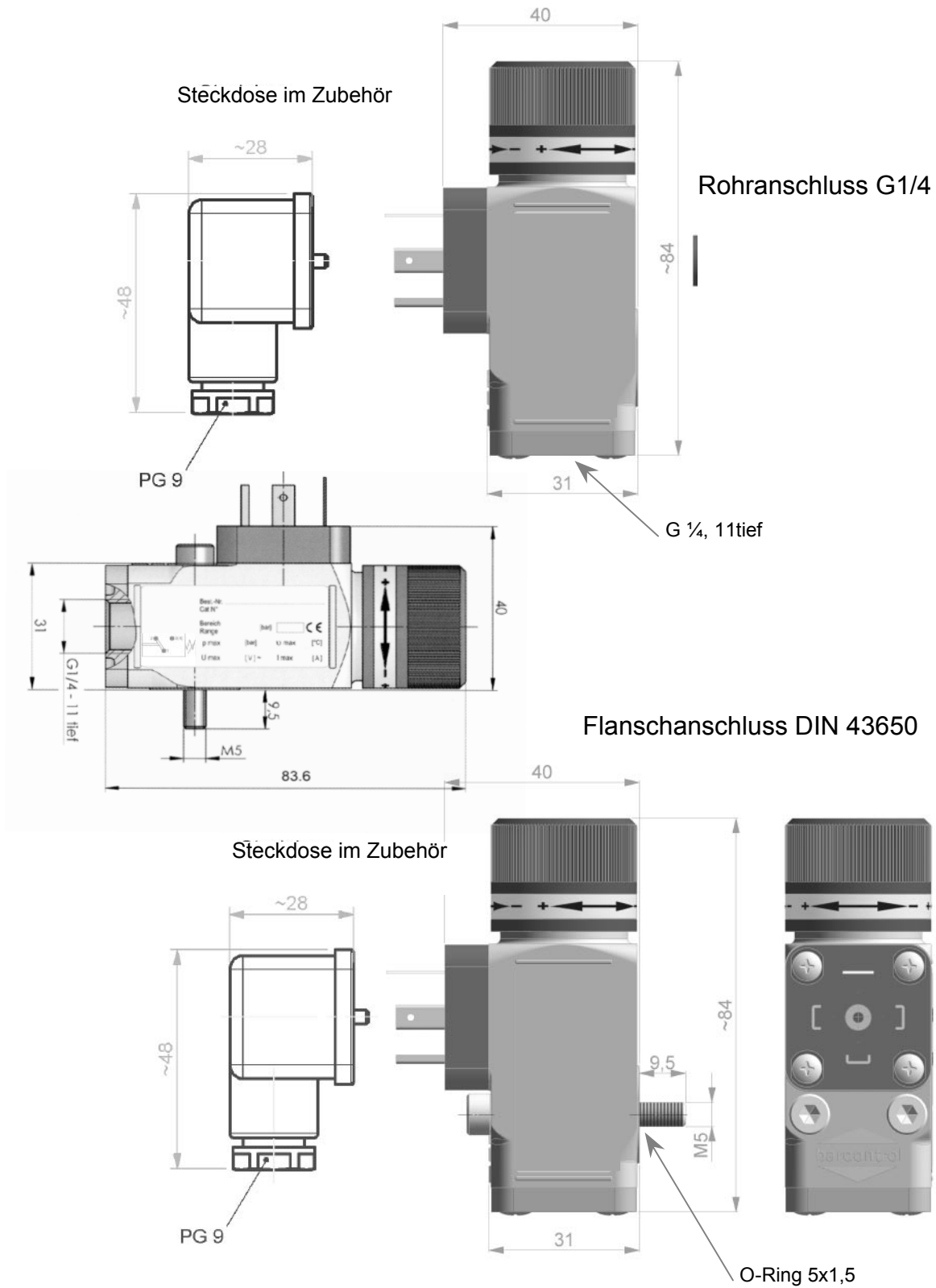
Bergbau: Ex ia I Mb
Chemie: Ex ia IIC T6 Gb
Bescheinigung: IECEx BVS 11.0056



Schaltanordnung:



Anschlüsse DIN 43650



Kontaktanordnung /
Schaltordnung

DIN 43650:

