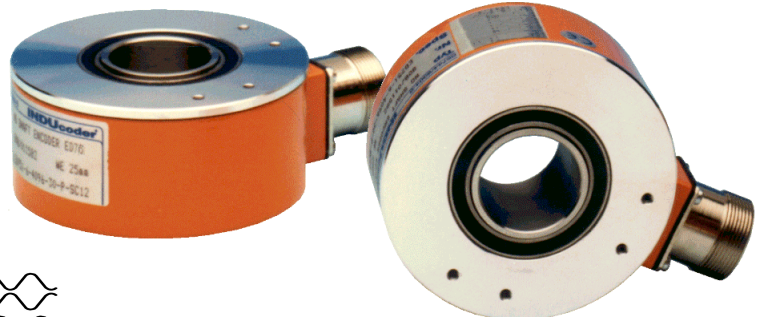


STANDARD NO SHAFT ENCODER EDH 76 EDH 761

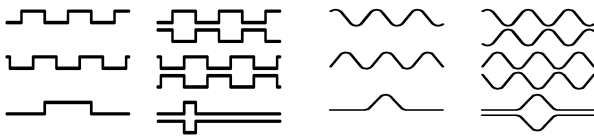
Optischer inkrementaler Drehgeber
mit großer Hohlwelle bis Ø 27 mm

*Codeur optique incrémental
Codeur avec axe creux*

Optical incremental encoder
Encoder with hollow shaft



*Sinus- / Cosinus-Signale
Messgenauigkeit ± 5 Winkelsekunden
erweiterter Temperaturbereich -42 ... +110°C*



Auflösung

Impulse/Umdrehung

1, 4, 10, 12, 50, 100, 128, 157, 180, 200, 250, 256, 350, 360, 375, 400, 500, 512, 600, 720, 1000, 1024, 1250, 1500, 1800, 2000, 2048, 2160, 2500, 3600, 4000, 4096, 4500, 5000, 5400, **6000, 7200, 9000, 10000, 18000**

Jede andere Impulszahl bis 900 000 auf Anfrage
Every other resolution up to 900 000 on request

Résolution

impulsions/tour

Resolution

pulses/revolution

Typenerklärung

Inkrementaler Drehgeber
mit Hohlwelle
Gerätedurchmesser
Anzahl der Ausgangskanäle
Auflösung Impulse/Umdrehung
Speisespannung
Ausgangstreiber
Anschluß seitlich
Stecker, 12 polig
Durchmesser Hohlwelle

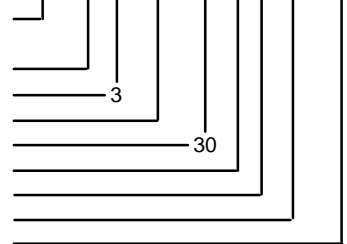
Désignation

*Codeur incrémental
avec axe creux
Diamètre de l'appareil
Nombre de canaux de sortie
Résolution en impulsions/tour
Tension d'alimentation
Amplificateur de sortie
Sortie latérale
Connecteur, 12 broches
Diamètre de l'axe creux*

Type explanation

Incremental encoder
with hollow shaft
Package diameter
Number of output channels
Resolution in pulses/revolution
Power supply voltage
Output driver
Exit at side
Connector, 12 pins
Diameter of hollow shaft

EDH 76-6-2500-05-D-SC12/Ø27



Auswahltabelle

Anzahl der Ausgangskanäle

Speisespannung

Ausgangstreiber

Kabelausgang seitlich
Stecker

Tableau de sélection

Nombre de canaux de sortie

Tension d'alimentation

Amplificateur de sortie

*Sortie de câble latérale
Connecteur*

Selecting table

Number of output channels

Power supply voltage

Output driver

Cable outlet at side
Connector

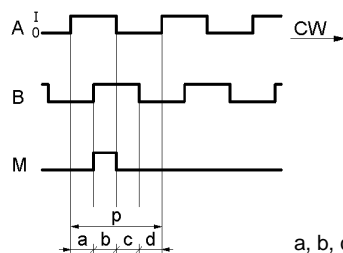
3 = A + B + M
6 = A/A + B/B + M/M
05 = 5 VDC ± 5%
30 = 10 ... 30 VDC
P = Push-Pull
D = RS 422 line driver
S = 1 Vss Sine/Cosine
S
C12 = 12 pins standard
C07 = 7 pins Binder

Ausgangskanäle

Canaux de sortie

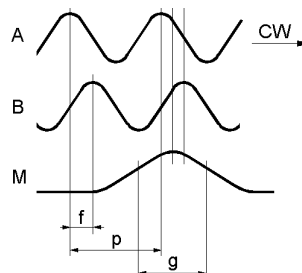
Output channels

Rechteck-Signale



$p = 360^\circ$
 $a, b, c, d = 90^\circ \pm 10^\circ$

Sinus-/Cosinus-Signale



$p = 360^\circ$
 $f = 90^\circ \pm 10^\circ$
 $g = 90 - 360^\circ$

E609-209

Änderungen vorbehalten / Soumis aux changements / Subject to change

Technische Daten

Caractéristiques techniques

Technical Data

Mechanische Werte

Drehzahl
Drehmoment
Losbrechmoment
Belastung der Kugellager

Winkelbeschleunigung
Gewicht

Umgebungsbedingungen

Vibration
Beschleunigung
Arbeitstemperatur

Luftfeuchtigkeit
Schutzart

Elektrische Werte

Optisch, berührungslos
Sender, Infrarot
Empfänger

Messgenauigkeit

Speisespannung

Stromaufnahme
Ausgangsfrequenz

Signalpegel

Belastbarkeit der Ausgänge

Caractéristiques mécaniques

Vitesse de rotation
Couple
Moment d'inertie
Capacité de charge des roulements
Accélération angulaire
Poids

Conditions ambiantes

Vibrations
Chocs
Température de travail

Humidité de l'air
Protection

Caractéristiques électriques

Optique, sans contact
Émetteur, infrarouge
Récepteur
Exactitude de mesure

Tension d'alimentation

Consommation de courant
Fréquence de sortie

Niveau du signal

Capacité de charge des sorties

Mechanical data

Rotational speed
Torque
Breakaway torque
Loading of bearings
Angular acceleration
Weight

Environmental conditions

Vibration
Shock
Operating temperature

Atmospheric humidity
Protection

Electrical data

Optical, without contact
Transmitter, infrared
Receiver

Measurement accuracy

Supply voltage

Power consumption
Output frequency

Signal level

Load capacity of the outputs

$\leq 8000 \text{ min}^{-1}$
 $< 1 \text{ Ncm}$
 $\leq 3 \text{ Ncm}$
 $\leq 20 \text{ N radial}$
 $\leq 10 \text{ N axial}$
 $\leq 10^4 \text{ rad/sec}^2$
 $< 0,7 \text{ kg}$

200 ms^{-2} (50 Hz / 1h)
 2000 ms^{-2} (11 ms)
-0 ... +80°C standard
-42 ... +110°C optional
 $< 85\% \text{ r.h.}$
IP 00, IP 65 (DIN 40050/IEC 144)

LED
Photo-Transistor
 $\pm 1'$ standard
 $\pm 5''$ optional
 $V_{cc} = 5 \text{ VDC} \pm 5\%$
 $V_{cc} = 10 \dots 30 \text{ VDC}$
200 mA max.
 $\leq 300 \text{ kHz}$ (Output D)
 $\leq 160 \text{ kHz}$ (Output P)
 $\leq 160 \text{ kHz}$ (Output S)
High $> V_{cc} - 2 \text{ V}$ (Output D, P)
Low $\leq 0,5 \text{ V}$ (Output D, P)
Analog 1 V_{ss} (Output S)
20 mA

Elektrische Anschlüsse Connections électriques Electrical connections

siehe Typenschild

voir plaque ident

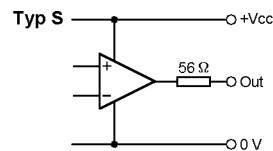
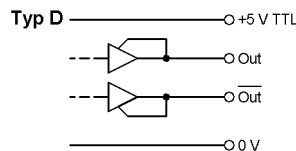
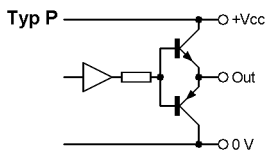
see name plate

Kurzschlußfest und verpolungssicher

Ausgangstreiber

Amplificateur de sortie

Output driver



Massbild

Encombrement

Outline drawing

mm

