

CROWN

# GPC 3000 SERIE



# Schneller kommissionieren mit der **GPC 3000 Serie.**

**Die Betrachtung des gesamten Kommissionierprozesses – das zeichnet die GPC 3000 Serie aus.** Dabei hat Crown sich bei umfassenden Untersuchungen auf die kleinsten Details des Kommissioniervorgangs konzentriert – Gehen, Entnehmen, Beladen, Etikettieren, Zählen, Verpacken, Transportieren, Organisieren und Verwalten. Kommissionieranwendungen sind meist vielfältiger und anspruchsvoller als jede andere Tätigkeit im Lager. Welche Tätigkeit auch immer: Die GPC 3000 Serie bietet mehr Produktivität, Sicherheit und Langlebigkeit durch innovatives Design, fortschrittliche Technologie und robuste Konstruktion. Für Spitzenleistungen benötigen Sie einen Gabelstapler, der individuell auf Ihre Anforderungen maßgeschneidert ist und zwar mit umfangreichen Zusatzausstattungen und Work Assist™-Zubehör. Die GPC 3000 Serie kann somit an Ihre speziellen Anforderungen und den einzelnen Bediener angepasst werden.

**Die GPC 3000 Serie –  
der Produktivitätsmittelpunkt  
für Ihr Lager.**

Pick Position Control™ ermöglicht dem Bediener, den GPC 3000 zum nächsten Entnahmepunkt zu „führen“, ohne zusätzliche Schritte und Verzögerungen durch Auf- und Absteigen auf die Bedienerplattform. Beschleunigung und Fahrgeschwindigkeit sind sorgfältig abgestimmt, um sich den Bedienerbewegungen anzupassen.



Wenn der Bediener am nächsten Entnahmepunkt den Schalter freigibt, bremsst das Pick Position Control System den Niederhub-Kommissionierer kontrolliert ab. Das Fahrzeug kommt so vor dem Bediener zum Stehen, daß sich die Ladefläche direkt vor ihm befindet und er den entnommenen Artikel bequem ablegen kann.

# 100 % Effizienz für jede Kommissionieraufgabe.

**Kommissionieren – ein Materialflussprozess, der entscheidend vom Bediener abhängt.** Der GPC 3000 bietet überragende Fahrleistung und Komfort, der Ermüdung verringert. Beides sind entscheidende Faktoren für die Leistung des Bedieners. Studien des Arbeitsablaufs zeigen, dass bis zu 90 % der typischen Aufgaben des Kommissionierzyklus außerhalb des Geräts durchgeführt werden. Daher hat sich Crown auf wesentliche Funktionen konzentriert, die die Bewegungen des Bedieners im Zusammenspiel mit dem Gerät beim Kommissionieren reduzieren und vereinfachen. Das Ergebnis ist eine deutliche Verbesserung der Bedienereffizienz und niedrigere Betriebskosten für Ihr Unternehmen.

Bediener bewegen sich ständig von einer Seite des Gabelstaplers zur anderen, um Artikel zu kommissionieren oder zu stapeln. Die niedrige, ebene Bedienerplattform, der breite Durchgang und die abgerundeten Konturen des Einstiegsbereiches machen diese Bewegungen so einfach, als würde man einen Gang entlanggehen.

Jeder Kommissioniervorgang beinhaltet Datenübertragung. Ob Sie nun mit Papierlisten arbeiten, Datenmonitore, Handscanner oder RFID nutzen: es ist wichtig, dass diese Werkzeuge gut erreichbar, sicher angebracht und vor Beschädigung oder Verlust geschützt sind. Das flexible Work Assist™-Zubehör von Crown kann an unterschiedlichste Systeme angepasst werden.



Die elektrische Lenkung, die ergonomisch geformte Rückenlehne, die Knieschutzpolsterung und eine voll gefederte Bedienerplattform sind nur einige Merkmale der GPC 3000 Serie, die die Ermüdung des Bedieners verringern. Somit kann während der gesamten Schicht produktiver gearbeitet werden.

### Gesamter Kommissionierzyklus

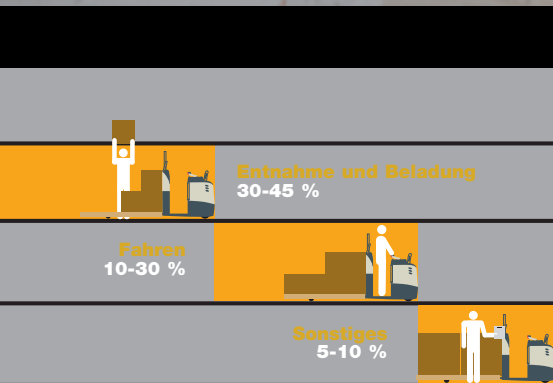


Gehen  
30-45 %



Bediener verbringen 45 % ihrer Zeit damit, zum Kommissionierplatz hin und wieder von diesem weg zu gehen. Ein überraschend hoher Prozentsatz dieser Zeit wird verwendet, um an weiter entfernte Kommissionierplätze hinter oder vor dem Stapler zu gelangen. Die GPC 3000 Serie reduziert diese unnötigen Bewegungen durch reaktionsschnelle Bedienfunktionen, die das schnelle und einfache Umsetzen des Geräts ermöglichen.

Effizienz und Sicherheit des Kommissionierens werden beeinträchtigt, wenn sich ein Produkt knapp außerhalb der Reichweite des Bedieners befindet. Die GPC 3000 Serie löst diese Herausforderung mit einer praktischen, herunterklappbaren Trittschufe. Somit können die Artikel schneller und leichter erreicht werden.



Studien über Kommissionieranwendungen zeigen drei Haupttätigkeiten des Bedieners: Gehen, Bewegen von Produkten und Fahren. Die Kategorie „Gehen“ beinhaltet das Gehen zwischen Regal und Gerät, das Verpacken, das Wiegen und andere Aufgaben außerhalb des Niederhub-Kommissionierers. Unter „Bewegen von Produkten“ versteht man die Entnahme und Beladung. Zum „Fahren“ gehört sowohl das Umsetzen innerhalb des Gangs als auch der Transport zum und vom Verteilerpunkt.

Die GPC 3000 Serie verfügt über intuitive Bedienelemente, die einfach zu aktivieren sind, egal ob der Bediener den Niederhub-Kommissionierer neben sich mitführt oder ihn von der Bedienerplattform aus steuert. Weitere Vorteile sind die leistungsstarken, zuverlässigen und benutzerspezifisch anpassbaren Funktionen, die Leistung und Produktivität steigern.





**CROWN**  
GPC

# Kommissionieren auf einer **höheren Ebene.**

**Die GPC 3000 Serie vereinfacht die schwierigsten Kommissionieraufgaben. Eine breite Auswahl an Optionen und Modellen positionieren Bediener und Produkte auf eine ideale Höhe. Sie bieten somit eine optimale Lösung für hohe oder schwere Lasten, sowie das Kommissionieren in zweiter Ebene.**

**Mit der optional erhältlichen, herunterklappbaren Trittstufe kann die Reichweite des Bedieners auf praktische und preiswerte Weise vergrößert werden.**

Die Trittstufe bietet eine breite Fläche für hohe Standsicherheit, die durch den Haltebügel an der Rückenlehne noch erhöht wird. Bediener können schneller, einfacher und sicherer an Produkte außerhalb ihrer Reichweite gelangen, ohne auf Regale oder Produkte steigen zu müssen.

Lagerleiter profitieren durch optimale Raumnutzung – durch die Erweiterung nach oben kann die Anzahl der Kommissionierplätze erhöht werden – während gleichzeitig Produktivität und Sicherheit verbessert werden. Die GPC 3000 Serie bietet neben dem optionalen Plattformhub auch Gabelhubmodelle zur Aufnahme von einer oder zwei Euro-Paletten – je nach Bedarf.

**Die GPC 3000 Serie erleichtert dem Bediener Palettenladungen von bis zu zwei Metern Höhe zu erreichen oder Kommissionierarbeiten durchzuführen. Studien ergaben, dass durch den Einsatz der herunterklappbaren Trittstufe die Erreichbarkeit leicht zugänglicher Artikel verdoppelt und die Erreichbarkeit schwer zugänglicher Artikel stark erhöht wird.**

- n **Schwer zu erreichen**
- n **Mit mäßiger Anstrengung zu erreichen**
- n **Leicht zu erreichen**





# Scherenhub

**Der GPC 3055 bietet deutliche Vorteile bei Anwendungen mit hohem Warenumschlag.**

Er wurde speziell für schwere, sperrige Lasten entwickelt und hebt zwei Paletten mit einer Tragfähigkeit von je 1000 kg auf eine Höhe von 850 mm. Die Gabeln können in der Höhe so positioniert werden, dass der Bediener möglichst wenig heben und sich möglichst wenig bücken muss. Das reduziert die Ermüdung des Bedieners und sorgt für gleichmäßigere Kommissionierleistungen während der gesamten Schicht. Ein weiterer Vorteil ist die Verringerung



von Produktbeschädigungen, da die Ware in ergonomisch optimaler Höhe kommissioniert wird.

# Gabelhub

**Auch der GPC 3045 zeichnet sich durch ergonomische Vorteile aus.** Er wurde für das Bewegen einzelner Paletten entwickelt, kann Lasten von bis zu 1.200 kg auf eine Höhe bis zu 960 mm

heben und ist dabei außerordentlich manövrierfähig. Bediener können die Gabeln schnell und einfach in die richtige Höhe für die Kommissionierung positionieren und so die Produktivität steigern. Gleichzeitig wird die Gefahr von Produktbeschädigungen verringert.



# Plattformhub

**Die GPC 3000 Serie umfasst auch eine Plattformhuboption, damit der Bediener die zweite Kommissionierebene erreichen kann.**

Bediener profitieren von einer stabilen Plattform, die auf eine Höhe von 950 mm angehoben werden kann. Die gepolsterte Rücklehne bietet den

Bedienern eine angenehme und bequeme Fläche zum Anlehnen. Der Plattformhub ist die ideale Option für Anwender, die häufig in zweiter Ebene kommissionieren.



# Entwickelt für **zuverlässige** Leistung.

**Was ist der Unterschied zwischen Kommissionieren in 1 oder 17 Metern Höhe? Für Crown Ingenieure gibt es keinen. Dieselbe Ingenieur-Philosophie für Leistung und Zuverlässigkeit, die den mehrfach prämierten Hochregal-Kommissionierstapler TSP auszeichnet, findet sich auch in der GPC 3000 Serie.**

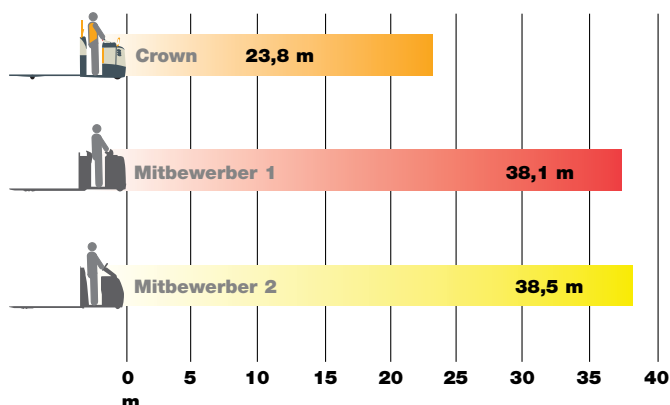
**Die GPC 3000 Serie verfügt über ein robustes, zuverlässiges Design, das den realen Anforderungen der Anwender entspricht.**

Wie alle Crown Produkte hat sich die GPC 3000 Serie von einzelnen Komponenten bis hin zum gesamten Gerät in umfangreichen und harten Tests bewährt, sowohl im Labor als auch im Lager.

Das Arbeitsumfeld beim Kommissionieren ist oft rau und hektisch. Das Reparieren oder Ersetzen beschädigter Abdeckungen und der teuren Komponenten dahinter kann einen wesentlichen Bestandteil der Betriebskosten Ihres Niederhub-Kommissionierers ausmachen. Deshalb wurde bei der GPC 3000 Serie bis zu 200 kg mehr Stahl verbaut als bei führenden Mitbewerbern in dieser Klasse.



**Erforderliche Strecke zum Erreichen der Höchstgeschwindigkeit. Der leistungsstarke Wechselstrommotor beschleunigt Sie schneller auf 12,5 km/h.**



**Neben dem soliden, haltbaren Design können Sie eine höhere Leistung erwarten.**

Die GPC 3000 Serie bietet eine schnellere und sanftere Beschleunigung auf Höchstgeschwindigkeit als die Konkurrenzprodukte ihrer Klasse. Leistungseinstellungen, einschließlich dreier programmierbarer Leistungsprofile und Zeit-/Distanzparameter für Pick Position Control™, können die Effizienz und Produktivität für spezielle Anwendungen weiter steigern.

**Stärkere und höhere Leistung bei geringerem Energieverbrauch.**

Das war die technische Herausforderung, der sich Crown Ingenieure mit der GPC 3000 Serie stellten. Das Ergebnis ist die Kombination der umfassenden Systemsteuerung Access 1 2 3 von Crown mit effizienten Wechselstrommotoren und deren perfekte Abstimmung.

# Zukunftsweisende Technologie.

**Access123<sup>®</sup>**  
Comprehensive System Control

**Die GPC 3000 Serie verfügt über die exklusive umfassende Systemsteuerung Access 1 2 3<sup>®</sup> und die e-GEN<sup>™</sup>-Bremsanlage von Crown, die für sichere Leistung, Produktivität und langfristige Werterhaltung stehen, indem sie auf tatsächliche Anforderungen eingehen.**

## **Die exklusive Systemsteuerung Access 1 2 3 von Crown**

bietet sanfte, sichere Bedienfunktionen und ein branchenführendes Diagnosesystem. Das System analysiert kontinuierlich Faktoren, die Leistung und Sicherheit beeinflussen können, wie Last, Fahrgeschwindigkeit und Lenkwinkel. Es reagiert mit optimierter Leistung, wenn sich die Bedingungen ändern.

Bediener und Servicetechniker profitieren von Informationen, die über das intuitive Display übertragen werden. Dazu gehören Systemanzeigen, Bedienungshinweise, programmierbare Leistungseinstellungen und ein Diagnosesystem.

Die Access 1 2 3 Technologie wird durch das InfoPoint<sup>™</sup>-System ergänzt, das einen logischen, leicht verständlichen Fehlersuchprozess für schnelleren, einfacheren und qualitativ hochwertigeren Service ermöglicht.

Alle Modelle der GPC 3000 Serie sind mit einer elektrischen Lenkung für eine mühelose, präzise und direkte Steuerung ausgestattet. **In der prämierten X10<sup>®</sup> Deichsel** für rechts- oder linkshändige Bedienung sind alle Gerätefunktionen in kurzer Reichweite zusammengefasst. Dieses Design, bei dem zum Erreichen der Bedienelemente kein Wechsel der Handposition erforderlich ist, minimiert Ermüdungen des Oberkörpers.



**e GEN<sup>™</sup>**  
BRAKING

## **Das intelligente e-GEN<sup>™</sup>-Bremsystem**

verwendet das starke Drehmoment des Wechselstrommotors, um gleichmäßige, zuverlässige und langfristige Bremsleistung zu gewährleisten. Dieses wartungsfreie, kontaktlose Bremssystem macht Einstellungen überflüssig und reduziert die Anzahl der Teile, Verbindungen sowie anderer Verschleißpunkte.



Einfacheres Kommissionieren  
mit dem passenden

# Work Assist Zubehör.



**Desktop-Arbeitsoberfläche,  
vordere Befestigungsstange  
mit Lastablage**

**Ein breites Angebot an Work Assist™  
erhöht  
die außergewöhnlichen  
Leistungs- und Produktivitätsvorteile  
3000 Serie. Crown Ingenieure haben  
den Umfang der Kommissionierungsa-  
nalyse und dann Work Assist-Zubehö-  
re, das für spezielle Anwendungen kom-  
plettiert werden kann, um Bequemlichkeit, Komfort, S-  
icherheit und Produktivität zu steigern.**



**Vordere Befestigungs-  
stange mit großem,  
transparentem  
Klemmbrett und  
Scannerhalterung**



**Vordere Befestigungsstange  
mit mittelgroßem Klemmbrett,  
Müllbeutelhalterung, Getränke-  
halter und Stautasche.**

**Hintere Befestigungsstange mit Lastablage**



**Hintere Befestigungsstange mit kleinem Klemmbrett, Scannerhalterung und Universalhalter mit verstellbarem Schwenkarm für WMS-Monitor**



**Studien zeigen, dass Produktivität und Genauigkeit deutlich zunehmen, wenn Werkzeuge und Materialien für den Kommissioniervorgang gut positioniert sind.**

Bediener brauchen viel und leicht zugänglichen Stauraum, um die unterschiedlichsten Werkzeuge für die jeweiligen Aufgaben aufzubewahren. Folie zur Ladungsbefestigung sollte in Reichweite und leicht zu entnehmen sein. Bei der Entnahme einer Ware von hohen Paletten oder aus der zweiten Kommissionierebene benötigt der Bediener einen sicheren Stand und eine provisorische Ablagefläche. Formulare und Versandpapiere sollten leicht zugänglich sein, aber nicht weggeweht werden können. Darum improvisieren Bediener oft und entwickeln ihre eigenen Systeme.

Bediener benötigen Stauraum für persönliche Gegenstände, für Getränke oder auch für Abfall, damit sie den Stapler oder den unmittelbaren Arbeitsbereich nicht so oft verlassen müssen.

Nur die GPC 3000 Serie bietet das innovative und leicht anzupassende Work Assist-Zubehör für all diese Anforderungen am Arbeitsplatz. Das flexible Befestigungssystem macht es einfach, das Work-Assist-Zubehör, wie Stautaschen, Klemmbretter, Müllbeutelhalter oder Getränkehalter, zu befestigen und miteinander zu kombinieren. Sie können außerdem Lastablagen vorne und hinten, Folienhalter, Scannerhalterung und verstellbare Halterungen für Datenmonitore anbringen.

**Hintere Lastablage für Plattformhub**



**Hintere Befestigungsstange mit zwei Stautaschen und doppeltem Folienhalter**



**Mit dem Work Assist™-Zubehör von Crown können Sie den perfekten mobilen Arbeitsplatz für Ihre Anwendung zusammenstellen.**

# Erweitern Sie Ihre Möglichkeiten.

Mit den vielen Zusatzausstattungen für die GPC 3000 Serie können Sie Ihre Produktivität weiter steigern.



Verlängerte Plattform



Stromversorgung für elektronische Geräte



Herunterklappbare Trittstufe



Paletteneinfahrrollen



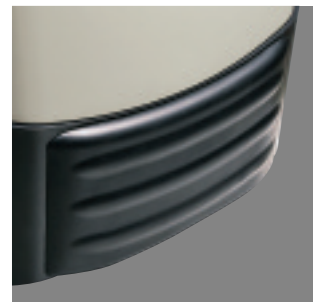
Pick Position Control™ (GPC 3020/3050)



Pick Position Control™ (GPC 3040/3060)



Verstellbare Gesäßstütze (GPC 3040/3060)



Vorderer Stoßdämpfer



Feststehendes Lastschutzgitter (GPC 3020/3050)



Lastschutzgitter (GPC 3040/3060)



Hubplattform und Schutz-/Haltebügel für zweite Kommissionierebene



Zusätzliches hinteres Ablagefach (GPC 3040/3060)

# Maximale Produktivität für Ihr Lager.

**Der GPC 3020** mit 2000 kg Tragfähigkeit bietet im Standardpaket volle Leistung, die auf den speziellen Bedarf exakt zugeschnitten werden kann.



**Die GPC 3000 Niederhub-Kommissionierer-Serie** bietet Ihnen für jede Anwendung das passende Gerät, um die täglichen Anforderungen zu meistern. Alle Modelle verfügen über 12,5 km/h Fahrgeschwindigkeit, e-GEN-Bremssystem, elektronische Lenkung und eine Vielzahl von Zusatzausstattungen und Zubehör.



**Der GPC 3040** mit 2000 kg Tragfähigkeit ist mit zahlreichen Funktionen für mehr Bedienerleistung und -komfort ausgestattet.



**Der GPC 3050** bietet dieselbe Ausstattung mit der gleichen Leistung wie der GPC 3020, allerdings mit der Kraft und Stärke, um 2500 kg zu bewegen.



**Der GPC 3045** hebt Palettenlasten mit einem Gewicht von bis zu 1200 kg bis zu einer Höhe von 960 mm an, was zusätzliche Ergonomie und Produktivität bedeutet.



**Der GPC 3060** mit 2700 kg Tragfähigkeit verfügt über eine sehr umfangreiche Standardausstattung, mit der der Bediener so produktiv wie möglich arbeiten kann.



**Das Modell GPC 3055** hebt zwei Paletten mit einer Tragfähigkeit von je 1000 kg auf eine Höhe von bis zu 850 mm und ermöglicht eine optimale Positionierung, um Produktbeschädigungen zu verringern und die Produktivität zu steigern.



**Crown Gabelstapler GmbH & Co. KG**

Moosacher Straße 52  
80809 München, Deutschland

**Tel** +49(0)89-93002-0

**Fax** +49(0)89-93002-133

**[www.crown.com](http://www.crown.com)**

**ecologic™**

Clean Environment. Smart Business.

Gedruckt auf elementar chlorfrei  
gebleichtem Papier aus nachhaltig  
bewirtschafteten Forstbeständen.

Da unsere Produkte kontinuierlich verbessert werden, behalten  
wir uns technische Änderungen ohne Vorankündigung vor.

Crown, das Momentum Symbol, die Farbe "Beige", X10,  
die X10 Deichsel, das stilisierte X10 logo, Access 1 2 3,  
e-Gen, Pick Position Control, InfoPoint und Work Assist  
sind Warenzeichen der Crown Equipment Corporation.

Copyright 2007 Crown Equipment Corporation  
GPC 3000 BROCH D 05/12, 10 – M01354-001-02  
Printed in Germany